

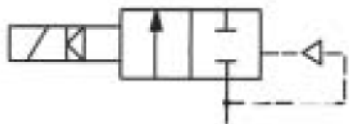
ELEKTROZAWÓR DO PARY 2/2 NORMALNIE ZAMKNĘTY ZE WSPOMAGANIEM TYP ESV90

Medyński

Automatyka Przemysłowa

ul. Naddawki 11 05-822 Milanówek
tel.: 22 498 12 45 | +48 503 191 518
faks: 22 425 97 45 | 22 724 84 78
email: armatura@medynski.pl | www.medynski.pl

CHAREKTERYSTYKA OGÓLNA

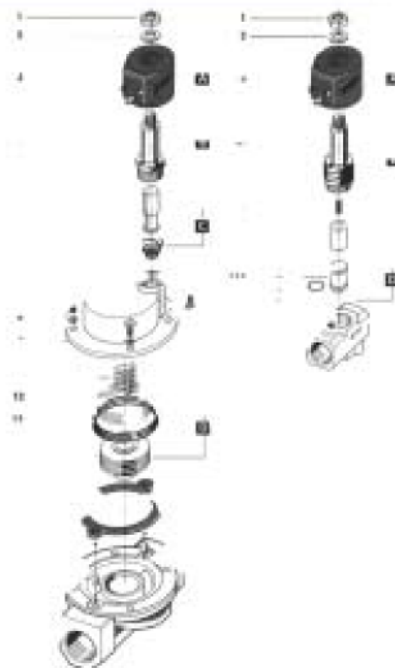


ESV90 jest elektrozaworem 2/2 ze wspomaganiami przeznaczonym do sieci parowych niskiego ciśnienia. Funkcyjnie normalnie (beznapieciowo) zamknięty. Standardowo konstrukcja z mosiądzu niklowanego. Części wewnętrzne i elementy czpienia ze stali nierdzewnej. Uszczelnienie z PTFE wzmocnianego grafitem. Wymagane ciśnienie różnicowe wynosi 1 bar. Elektrozawór produkowany według ISO 9001. Gwinty wewnętrzne G według ISO 228/1.



DN	Przepływ (mm)	Kv (m ³ /h)	Różnica ciś. max (bar) c.a.	Różnica ciś. max (bar) c.c.	Czas manewru
1/2"	8	1,08	10	5	20-60 ms
3/4"	21	6,3	10	5	20-60 ms
1"	21	6,3	10	5	20-60 ms
1" 1/4	38	20,4	10	5	20 a 80 ms
1" 1/2	38	20,4	10	5	20 a 80 ms
2"	50	34,8	10	5	20 a 80 ms

KONSTRUKCJA I MATERIAŁY



CHARAKTERYSTYKA ELEKTRYCZNA

podłączenie cewki poprzez wtyk rozmiar 30 ISO 4400 typ A IP65. Cewka z PBT+30% GF klasa F (155°C) typ B12. Do pracy ciągłej 100%.

	Napięcia dostępne						Częstotliwość		Moc	Moc
	12	24	48	110	230	400	50 Hz	60 Hz	podtrzymania	chwilowa
Napięcie zmienne (V)	12	24	48	110	230	400	50 Hz	60 Hz	20 VA	33 VA
Napięcie stałe (V)	12	24	48	110					14 W	

KLASYFIKACJA CE WG DYREKTYWY 97/23

A3S3 dla wszystkich rozmiarów.

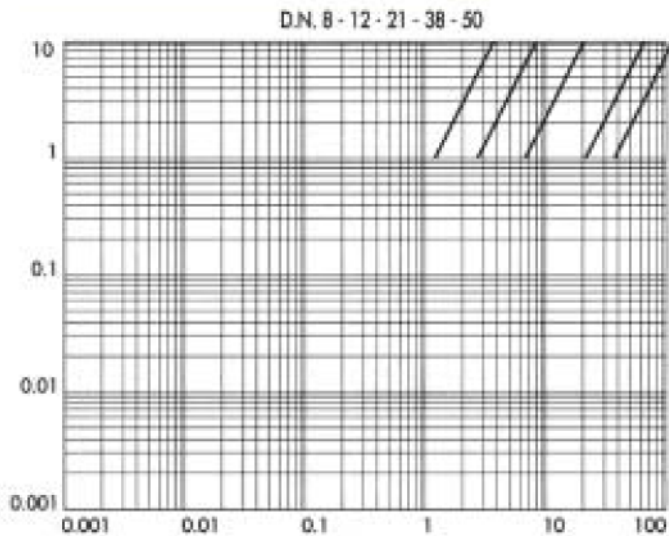
OGRANICZENIA UŻYCIA

Cewka: ochrona klasa IP65:	5000 heures
Ciśnienie max dla pary PS:	10 bar
Min.wymagana różnica cisnień:	1 bar
Max temperatura pary TS:	180°C
Max temperatura otoczenia:	80°C
Przy napięciu stałym, przy temperaturze otoczenia większej niż 40°C ciśnienie max różnicowe może się zmniejszyć.	

1	Nakrętka	Stal ocynkowana
2	Podkładka	Stal ocynkowana
3	Cewka	PBT +30% włókno szklane
4	Czpień	Stal nierdzewna AISI 430
5	Sprężyna	Stal nierdzewna AISI 430
6	Element ruchomy	Stal nierdzewna AISI 430
7	Sprężyna	Stal nierdzewna AISI 430
8	Śruba	Stal nierdzewna
9	Sprężyna	Stal
10	Pokrywa	Mosiądz EN CW 617 N
11	Sprężyna	Stal
12	Sprężyna	Stal
13	Uszczelnienie	PTFE
14	Obturator	Stal nierdzewna + PTFE grafit
15	Uszczelnienie	PTFE
16	Prowadnik	Mosiądz
17	Korpus	Mosiądz EN CW 617 N

ELEKTROZAWÓR DO PARY 2/2 NORMALNIE ZAMKNIĘTY ZE WSPOMAGANIEM TYP ESV90

DIAGRAM PRZEPEŁYWÓW



OPCJE

Regulator czasowy

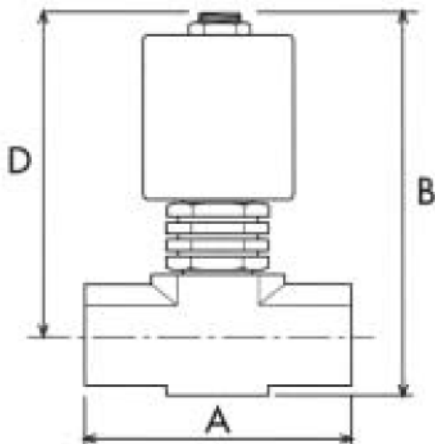
Zestaw zwiększający szczelność cewki na czpieniu elektrozaworu.

MONTAŻ I UTRZYMANIE

ESV 90 może być montowany we wszystkich pozycjach ale pozycja z cewką skierowaną w dół może powodować zanieczyszczenie i przytykanie otworu pilotowego.

Rozmiary 1 ¼ oraz 2" powinny być montowane tylko w pozycji pionowej.

WYMIARY I MASY



DN	A	B	C	D	Waga (kg)
1/2"	56	99	60	81	0,50
3/4"	100	134	80	116	1,45
1"	100	139	80	119	1,48
1"1/4	146	184	128	154	4,5
1"1/2	146	184	128	154	4,3
2"	174	219	146	184	7,2